



Добро пожаловать в Living Office



Новые условия работы

Так как мы ищем решения, способствующие увеличению производительности завтрашней работы, нам ясно, что старые способы ведения бизнеса более не отвечают нашим принципам и стандартам. Living Office обновляет наше управление, программы, места, обеспечивая большую связность, творческий подход, производительность и процветание нашего и вашего дела.

Если вы, как многие компании, с которыми мы работаем, регулярно сталкиваетесь с проблемами, связанными с максимальным использованием потенциала своего персонала и в то же время контролируете затраты, чтобы не выйти за рамки бюджета. Вы понимаете, что ваша компания преуспевает благодаря идеям и их надлежащего исполнения. Поэтому когда ваши сотрудники заняты и организованы, они могут обеспечить успех и продвижение вашей компании.¹ Но, не все так просто.

Мы живем в период глобальных изменений. Политические, экономические, социальные и технологические изменения, казалось бы, привели к потрясениям и неопределенности. В связи с этим, мы учитываем все изменения и риски в наших работах.

Значительные изменения в системе работы, требований к обустройству рабочего места и целях, привели к тому, что многие люди и организации остались вне нововведений.

В компаниях по всему миру запросы на трудовые ресурсы меняются и меняются ожидания сотрудников, а также методика работы и требования к ней. В совокупности эти изменения представляют собой новые условия работы.

Под новыми условиями подразумеваются инновация и экономическая стабильность. Они влияют одинаково как на физическую, так и умственную работу персонала.

Любой сотрудник может скооперироваться с другим сотрудником, обмениваться информацией, идеями или иметь доступ к оборудованию.

Цикл идей, товарооборота и всего бизнеса ускорился от десятилетий до года, а от минут до миллисекунд.

В результате этого частные лица и организации выпадают из системы. Устаревшие методы управления людьми и работы более не функционируют и не мотивируют. Методика и технологии не оптимизированы для быстрой и удобной работы. Рабочие места являются, если не буквально, то в переносном смысле, из другой эпохи.

Создание новых условий работы



Управление

В новых условиях работы, творческий подход и идеи, приносящие ценность и успех компании, являются неоценимым капиталом.

Процессы не создают идеи, новые продукты или отношения, это делают люди.

Предприятие завтрашнего дня должно быть основано на человеческих ресурсах.



Методика

Чтобы преуспеть в новой рабочей среде, наша методика и технологии направлены на правильную организацию работы между индивидуумами и группами и обмену информации между ними.



Рабочие места

Офисы завтрашнего дня нуждаются в привлечении, развитии и сохранения талантливых сотрудников, которые будут способствовать внедрению инноваций и их выполнений, а также воплощать в жизнь стратегии компании. Через оптимизацию рабочего пространства, Living Office предоставит уникальное решение: отношение сотрудников к своей работе, естественное взаимодействие и творческий подход между сотрудниками, что приведет к увеличению производительности и эффективности работы.

Связь между организацией работы и условиями рабочего пространства

Работая с различными компаниями, мы наблюдали, как условия рабочего пространства влияют на трудоспособность и организацию работы сотрудников. На пример, исследования показывают, что избыток открытого пространства оказывает негативное влияние на сотрудников. Более конкретно, имеет непредвиденные и упущенные из виду последствия, такие как снижение производительности и связи между сотрудниками.

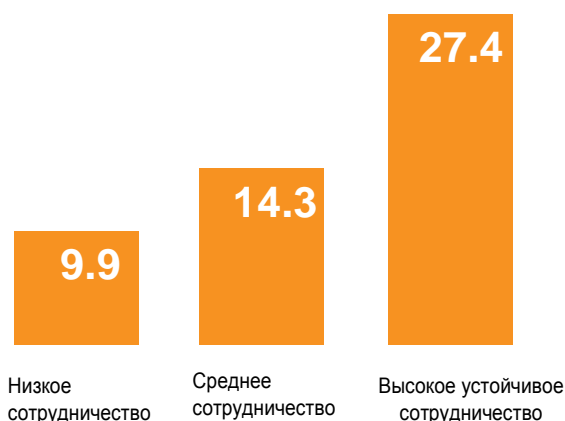
Многие компании не предают особого значения к размерам неиспользованного пространства. Наше исследование совместно с Fortune, где было рассмотрено 500 компаний, показывает, что в различных отраслях промышленности неиспользованное пространство «open space» для сотрудников составляет 60%, неиспользованное пространство индивидуальных офисов составляет 77%, а площадь конференц-залов

редко используются в полной мере.² Эти пространства в значительной степени не используются, так как работники предпочитают работать удаленно друг от друга. Почему они предпочитают работать вне офиса, когда личная коммуникация предпочтительна для большинства людей?³ Это возможно в следствии того, что в виду социально-неврологической разности, людей сложно соединить, что в свою очередь снижает производительность и взаимодействие.⁴ В результате только 35% сотрудников во всем мире активно вовлечены в работу, а 26% на самом деле не активны.⁵

Постоянное взаимодействие между сотрудниками влияет на сохранение желания и готовности работать, а также энергетического потенциала в течение всего рабочего времени. Towers Watson недавно провел исследование о влиянии устойчивого взаимодействия сотрудников на результаты бизнеса, и они приведены ниже.

Как взаимодействие сотрудников влияет на финансовые результаты

Операционная прибыль за 2012г.
Обзор 50 мировых компаний



Постоянная взаимосвязь сотрудников повышает результат работы

Определение устойчивого сотрудничества от Towers Watson⁶

Постоянное сотрудничество представляет собой интенсивность взаимосвязи сотрудников и их организации, основываясь на трех основных элементах:

- Объединённые усилия сотрудников, направленные на достижение общих целей (вследствие постоянного сотрудничества).
- Условия рабочего пространства, которые влияют на производительность труда
- Опыт работы, способствующий качеству работы

Опрошенные сотрудники, в процессе исследования Towers Watson, были разделены на четыре категории:

1. «Высокоактивные»: Имеют высокий показатель рабочей деятельности, мотивации и энергетического потенциала
2. Немотивированные: категория людей, задействованные в работе, но с отсутствием мотивации и энергетического потенциала
3. Отдельная категория: Сотрудники мотивированны, энергичны, но не организованны

4. Неорганизованные: сотрудники с низким показателем трудовой деятельности, мотивации и энергетическим потенциалом

Вовлеченность сотрудников в работу оказывает непосредственное влияние на результат работы. «Среди компаний с высоким показателем взаимодействия сотрудников, средняя годовая операционная прибыль увеличилась почти в 3 раза и стала выше 27%».⁷ Люди, полностью вовлеченные в работу, более эффективны в осуществлении стратегических планов компаний.

Данные устойчивого взаимодействия сотрудников на рынке труда



Source: Towers Watson © 2012

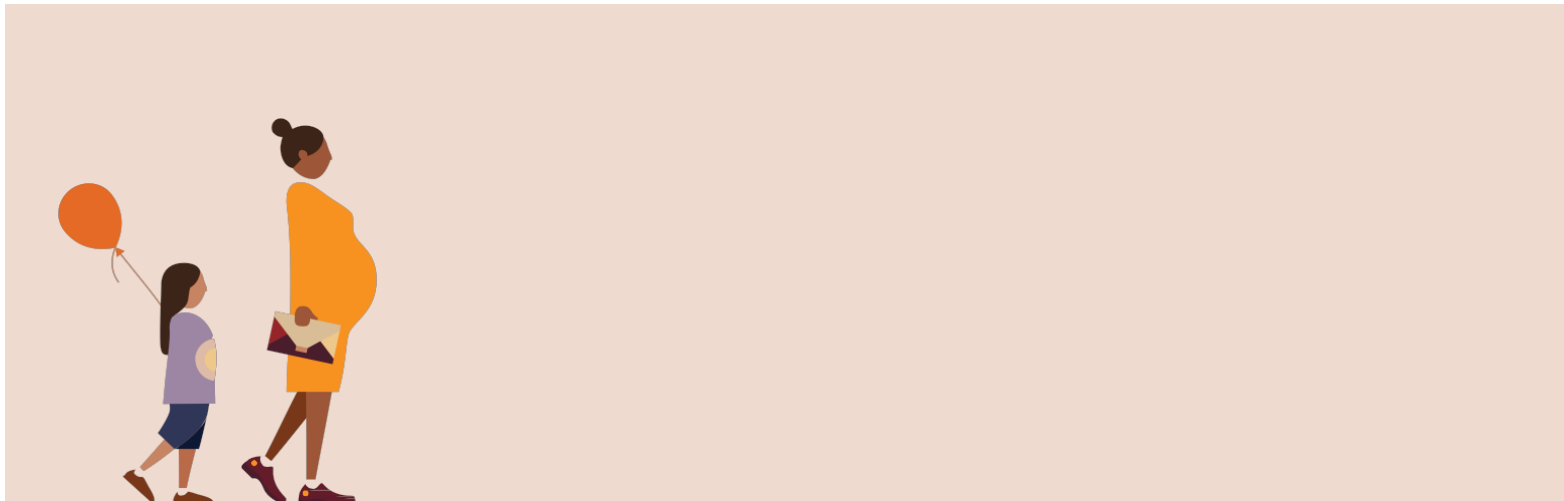
Исследование. Процесс. Результат

Было проведен эксперимент на примере одного офиса, где в результате реконструкции рабочего пространства с использованием продукции мировых брендов, 23% сотрудников смогли выполнить свою работу более эффективно, 19% отметили удобство коммуникации и кооперирования, а 27% были высоко оценены компанией.

У нас есть опыт и проверенная методика работы, чтобы помочь вам создать рабочее место с учетом эргономики, дизайна и

направленное на повышение производительности. Мы специализируемся на определении нужд компании, учитывая политику, цели и стратегии организации. В результате, 250 компаний, с которыми мы работали, сообщили об улучшении эффективности их бизнеса. Если ваша интуиция подсказывает вам, что рабочее пространство ваших сотрудников недостаточно эффективно, мы можем помочь вам перестроить его с учетом ваших требований, эргономики, с применением необходимых технологий и правильным оформлением.

Представьте ваше офисное помещение



Мы считаем, что создание рабочей атмосферы – возможно, и это способствует повышению взаимодействия между сотрудниками и их энергетического потенциала, а также способствует физическому, эмоциональному и социальному благополучию. Как? За счет развития культуры, которая ценит эти качества.

Если ваша организация ценит своих сотрудников и стремится к их благополучию, вы можете быть заинтересованы в нашем видении нового вида рабочего пространства, основанного на нашем многолетнем опыте работы.

После реорганизации рабочего пространства сотрудников, компания по производству глобальных технологий обнаружила значительный рост в доверии, сотрудничестве и обмене информацией между сотрудниками. В дополнение к этому, их большим достижением было увеличение энергетического и творческого потенциала (52%), общения с коллегами

(67%), и построения отношений (65%). Более того, рабочее место становится более привлекательным и шаблоном для последующего развития офисного помещения.

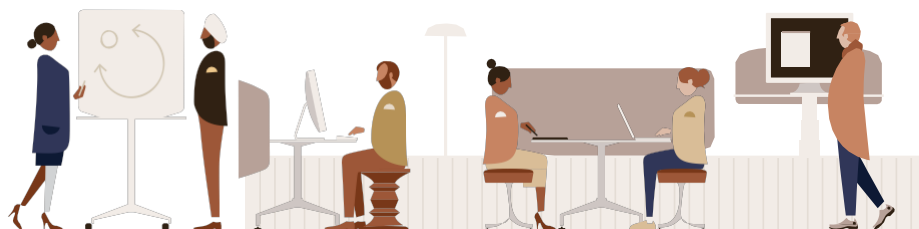
Мы постоянно находимся в тесном сотрудничестве с заказчиком на каждом этапе работы и всего процесса, а также предварительно согласовываем план работ, проектную документацию, берем замеры помещения, создаем дизайн с учетом деятельности вашей компании и рабочего пространства.

Мы называем это Living Office.

Living Office это целостное предложение по внедрению идей, методов, офисной мебели, а также услуг. Living Office помогает людям изменить подход к работе, методам исполнения и обустройству рабочего пространства, что в итоге дает положительные результаты на производительность работы и способствует кооперативной работе сотрудников.

Виды работ

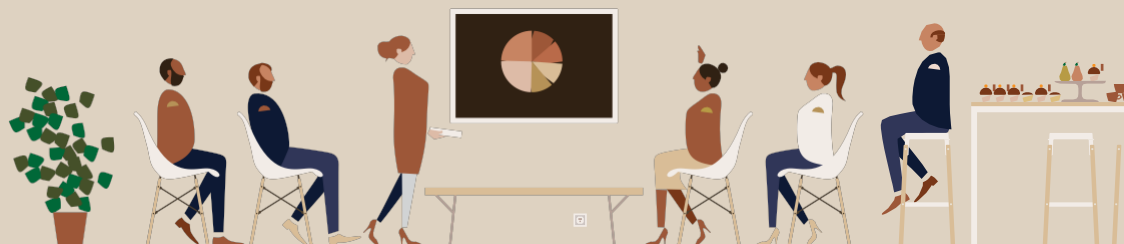
Независимо от того какую работу вы выполняете, выполняете ли вы ее сами или совместно, речь пойдет о том как работа выполняется. Ниже представлены рабочие пространства и люди, задействованные в 10 наиболее распространенных видах деятельности.



Индивидуальная работа
Команда, имеющая общую цель, разделена для работы над отдельными составляющими проекта, находясь при этом в непосредственной близости друг к другу.

Показать&Рассказать

Данная схема предусматривает запланированное собрание, на котором происходит обмен информацией среди команд, проводится презентация клиентам и коллегам, либо организации



Предварительная и последующая встречи
происходят до и после формально запланированных заседаний

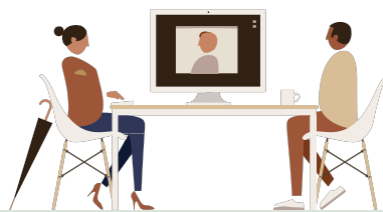
Размышление

Человеку необходима спокойная обстановка, где он может подумать над решением своей работы или просто сделать перерыв и расслабиться





Общение
Непринужденная беседа с коллегой.



Коллективный разговор
Разговор между двумя или тремя коллегами на определенную тему



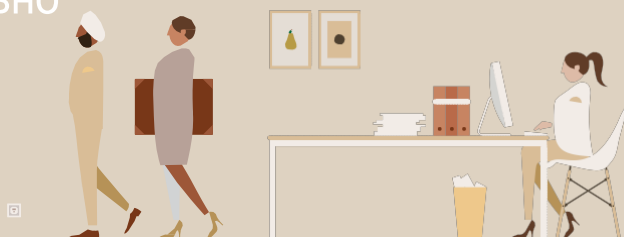
Совместная работа
Кооперирование приводит к рождению новых идей и работ

Обсуждение

Происходит, когда группе людей необходимо найти незамедлительное решение проблемы или ее обсудить и получить инструкции дальнейших действий



Индивидуально



Процесс&Результат
Работа, порожденная работой

Создание

Происходит, когда человек занимается конкретным делом, связанным с его должностными обязанностями, решением проблем и достижением результатов



Создание Living Office

Не существует единого решения, подходящего для всех офисных помещений. Каждое офисное помещение индивидуально, в зависимости от назначения, рода деятельности и функций работников. Ниже рассматриваются основные идеи и примеры



Закрытое пространство



Open space



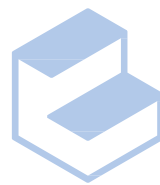
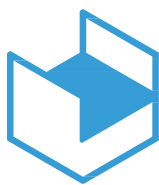
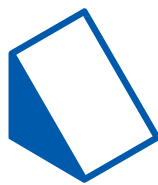
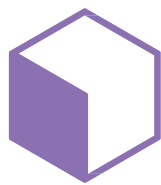
Переходное пространство



Клубное помещение



Огражденное пространство



Планировки

Living Office предлагает людям различные виды помещений, оптимизированные под работу людей и их лучшего взаимодействия. По-другому мы это называем как планировка пространства помещения. Каждая из следующих 10 планировок отличается по своему назначению, масштабу и степени социального взаимодействия. Каждая из них может быть выполнена разными способами с учетом цели, назначения или рода деятельности вашей компании.



Закрытое пространство

Это небольшое помещение, где можно сконцентрироваться на выполнении работы и не быть отвлеченным. В качестве альтернативы, также может использоваться местом для отдыха.

Виды работ

Создавать
Размышлять
Вести переговоры

Особенности

1. Данная модель оптимизирована для работы одного человека, но в некоторых случаях может подойти для работы троих людей.
2. Возможность концентрации
3. Принадлежности и техника легко размещаются



Open space

Планировка данного помещения имеет преимущество в возможности совмещения столов и удобстве коллективной работы

Виды работ

Процесс&Результат
Создавать
Переговоры

Особенности

1. Рабочее пространство, предназначенное для группы людей в количестве от восьми до 24 человек
2. Расположение системы столов варьируются в зависимости от характера и назначения помещения
3. Удобные эргономичные сиденья позволяют сотрудникам работать и концентрироваться на работе большее время
4. Системы хранения могут быть предоставлены в зависимости от назначения помещения



Зал для заседаний

Зал для заседаний прекрасно подходит для проведения собраний, презентаций

Виды работ
Показать&Рассказать

Особенности

1. Размер аудитории может варьироваться от 12 до 100 человек
2. Элементы мебели легко конфигурируются
3. Выступающий и презентация находятся в центре внимания
4. Аудиовизуальные возможности помогают привлечь внимание аудитории и удаленных участников



Открытое пространство

Оживленная площадка, является динамичным центром организации

Виды работ
Коллективная работа
Индивидуальная работа

Особенности

1. Помещение вмещает до 100 человек
2. План помещения позволяет осуществлять несколько видов работ параллельно друг другу
3. Всесторонняя видимость помещения способствует тесному взаимодействию сотрудников и привлечению внимания
4. Цифровые дисплеи распространяют информацию или вовлечены в работу
5. Возможность во время работы употреблять напитки и еду

Огражденное пространство



Рабочее пространство, находящееся в непосредственной близости от мест индивидуально или общего пользования, позволяет сотрудникам встретиться и обсудить работу в течение короткого периода времени.

Виды работ

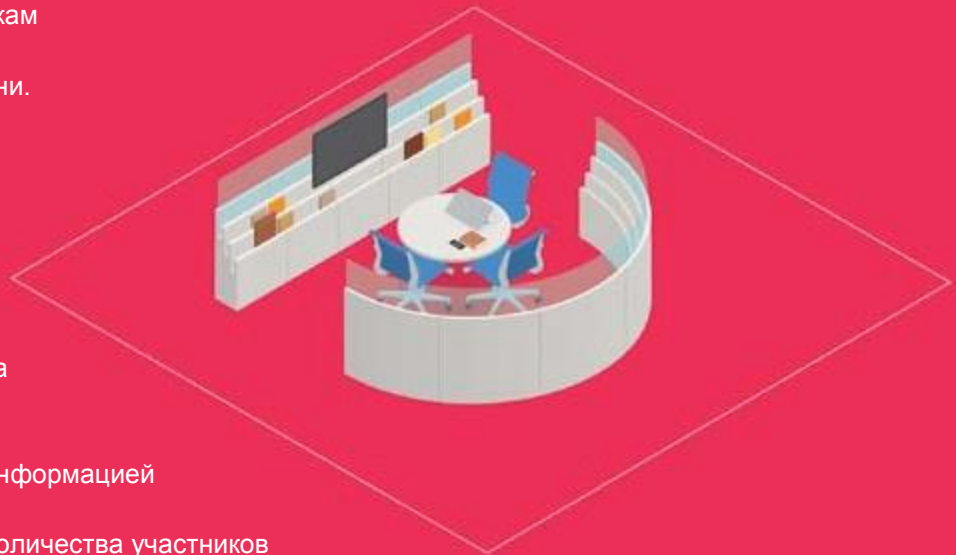
Совещание

Беседа

Сотрудничество

Особенности

1. Место предназначено для сбора группы людей от 2 до 4 человек
2. Цифровые дисплеи позволяют дистанционное участие и обмен информацией
3. Корпус помещения меняется в зависимости от уровня шума и количества участников
4. Может быть размещено рядом с помещениями типа Open space или Открытое пространство



Конференц-зал



Предназначен для оглашения информации одним человеком или обсуждения и обмена информацией между группой людей.

Виды работ

Показать&Рассказать

Особенности

1. Помещение для группы людей от 4 до 12 человек
2. Отдаленные участки помещения могут быть использованы для конфиденциального разговора
3. Информация должна быть доступна и видима для всех присутствующих и удаленных сотрудников
4. Достаточное пространство позволяет свободное передвижение





Клубное помещение
Представляет собой рабочее помещение, прекрасно подходящее для группы людей задействованных в едином долгосрочном проекте.

Виды работ
Индивидуальная
Коллективная

Особенности

1. Предназначено для группы людей от 10 до 16 человек или для индивидуальной работы
2. Несколько вариантов расположения рабочих мест, позволяющие работать в группе или в непосредственной близости
3. Презентация работы сотрудникам с целью обмена информацией и общего представления ее содержания
4. Планировка может быть изменена в зависимости от характера и функций работы



Open space
Планировка данного помещения имеет преимущество в возможности совмещения столов и удобстве коллективной работы

Виды работ
Процесс&Результат
Создавать
Переговоры

Особенности

1. Рабочее пространство, для группы людей от 8 до 24 человек
2. Расположение системы столов варьируются в зависимости от характера и назначения помещения
3. Удобные эргономичные сиденья позволяют сотрудникам работать и концентрироваться на работе больше время
4. Системы хранения могут быть предоставлены в зависимости от назначения помещения

Зал ожидания

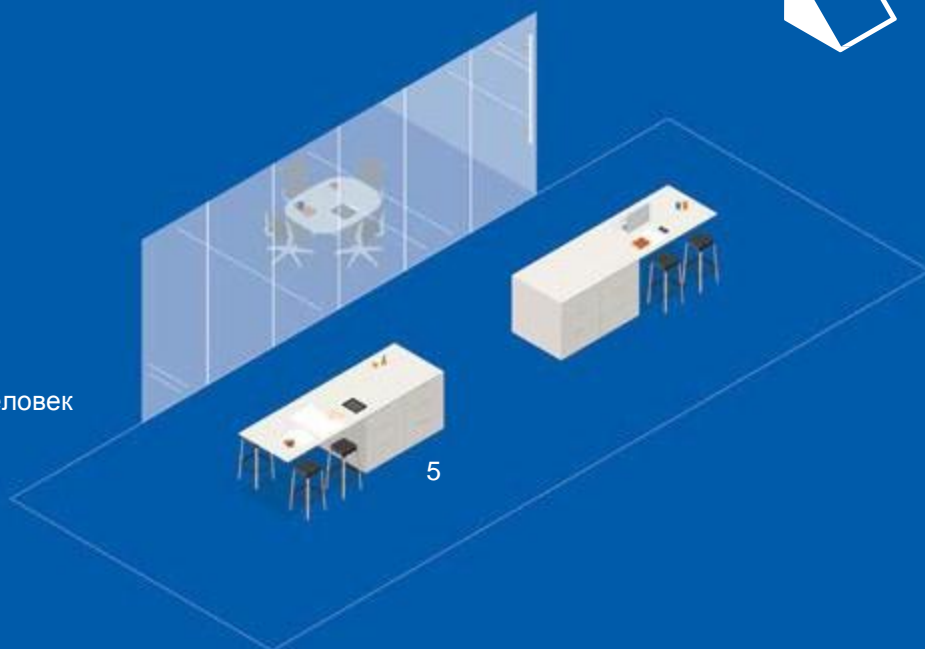
Зал ожидания представляет собой открытую площадку, расположенную рядом с конференц-залами

Виды работ

Предварительные и последующие встречи до и после формально запланированных заседаний

Особенности

1. Место для сбора людей от 2 до 4 человек
2. Зал ожидания расположен вне конференц-залов
3. Высокие столы и стулья предназначены для кратковременного пользования
4. Помещение не имеет стен, но они важны для минимизации посторонних звуков и помех по отношению к смежным помещениям



Семинар

Идеальное место для людей, задействованных в совместной работе, собраться и обсудить новые идеи, а также запланировать дальнейшие действия

Виды работ

Совместная
Индивидуальная

Особенности

1. Помещение предназначено для группы людей от 4 до 16 человек
2. Пространство достаточно для свободного передвижения и перемещения мебели
3. Вертикальные поверхности, служащими стенами помещения, могут быть использованы в качестве отображения информации и генерации идей
4. Несколько вариантов планировки помещения и видов мебели позволяют выполнять разные виды работ





1. "Engaged employees are more productive and deliver higher customer service, which results in greater financial success for their employers. As successful organizations grow, their employees enjoy new opportunities," which leads to even higher engagement. 2012 Employee Engagement Trends Report. Quantum Workplace. p. 9. This report also says, "Research has long shown that engaged employees lead to more successful companies," but it doesn't include citations.

2. http://www.hermanmiller.com/content/dam/hermanmiller/documents/research_topics/SpaceUtil.pdf

3. Corporate Real Estate 2020. CoreNet Global. May 2012. p. 24. citing HMI's Brian Green's research.

4. <http://www.cwonline.org/Research-and-ActionReport-Spring/Summer2007/the-human-brain-hardware-for-connections>

5. Towers Watson. Global Workplace Study 2012. p. 4.

6. Towers Watson. Global Workplace Study 2012. p. 5.

7. Towers Watson. Global Workplace Study 2012. p. 8.